

WOHNUNG 9.1.3

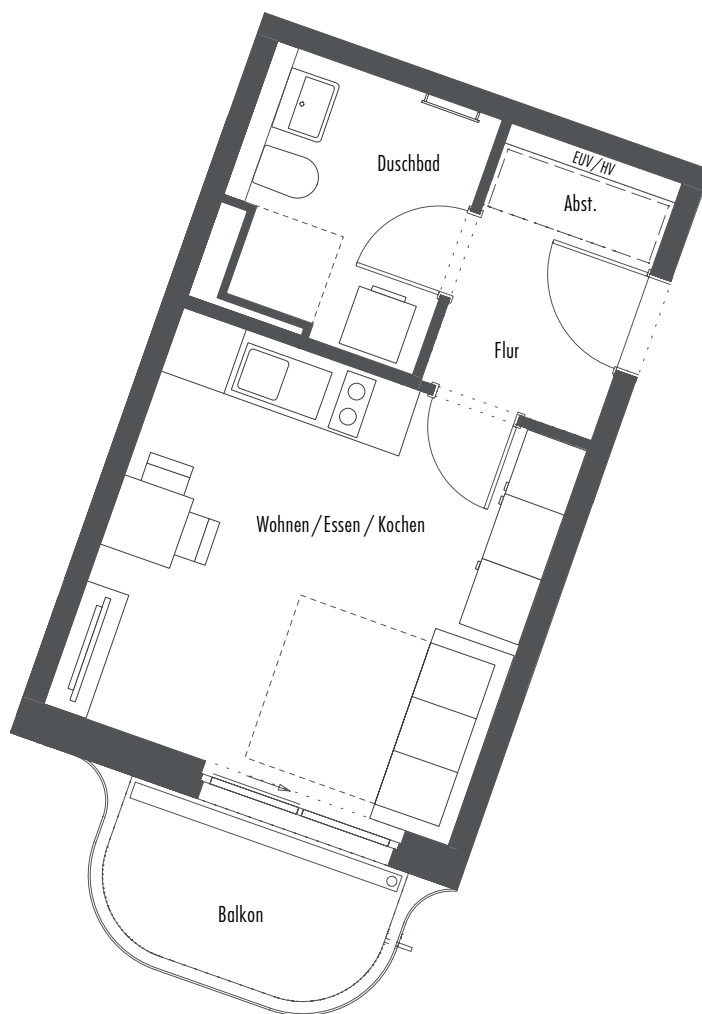
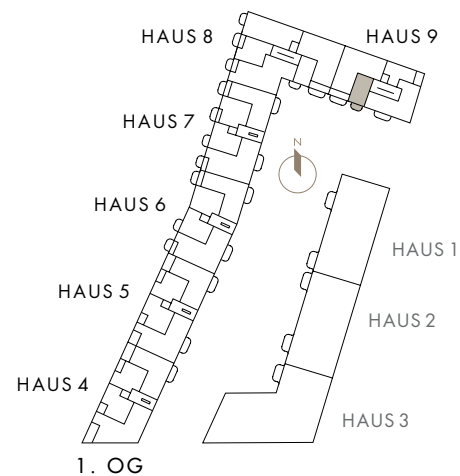
Haus 9 | 1. OG | 1 Zimmer
 29,95 m² Wohnfläche | 32,12 m² Nutzfläche

baugleich/ähnlich:

Wohnung 9.2.3 | Haus 9 | 2. OG | 1 Zimmer | 29,95 m² Wfl. | 32,12 m² Nfl.

Wohnung 9.3.3 | Haus 9 | 3. OG | 1 Zimmer | 29,95 m² Wfl. | 32,12 m² Nfl.

Wohnung 9.4.3 | Haus 9 | 4. OG | 1 Zimmer | 29,95 m² Wfl. | 32,12 m² Nfl.



Wohnung 9.1.3	Wfl.	nb. Fl.
Wohnen/Essen/Kochen	17,66 m ²	17,66 m ²
Flur	3,30 m ²	3,30 m ²
Duschbad	5,66 m ²	5,66 m ²
Abst.	1,16 m ²	1,16 m ²
Balkon (1/2)	2,17 m ²	4,34 m ²
Gesamt	29,95 m²	32,12 m²

