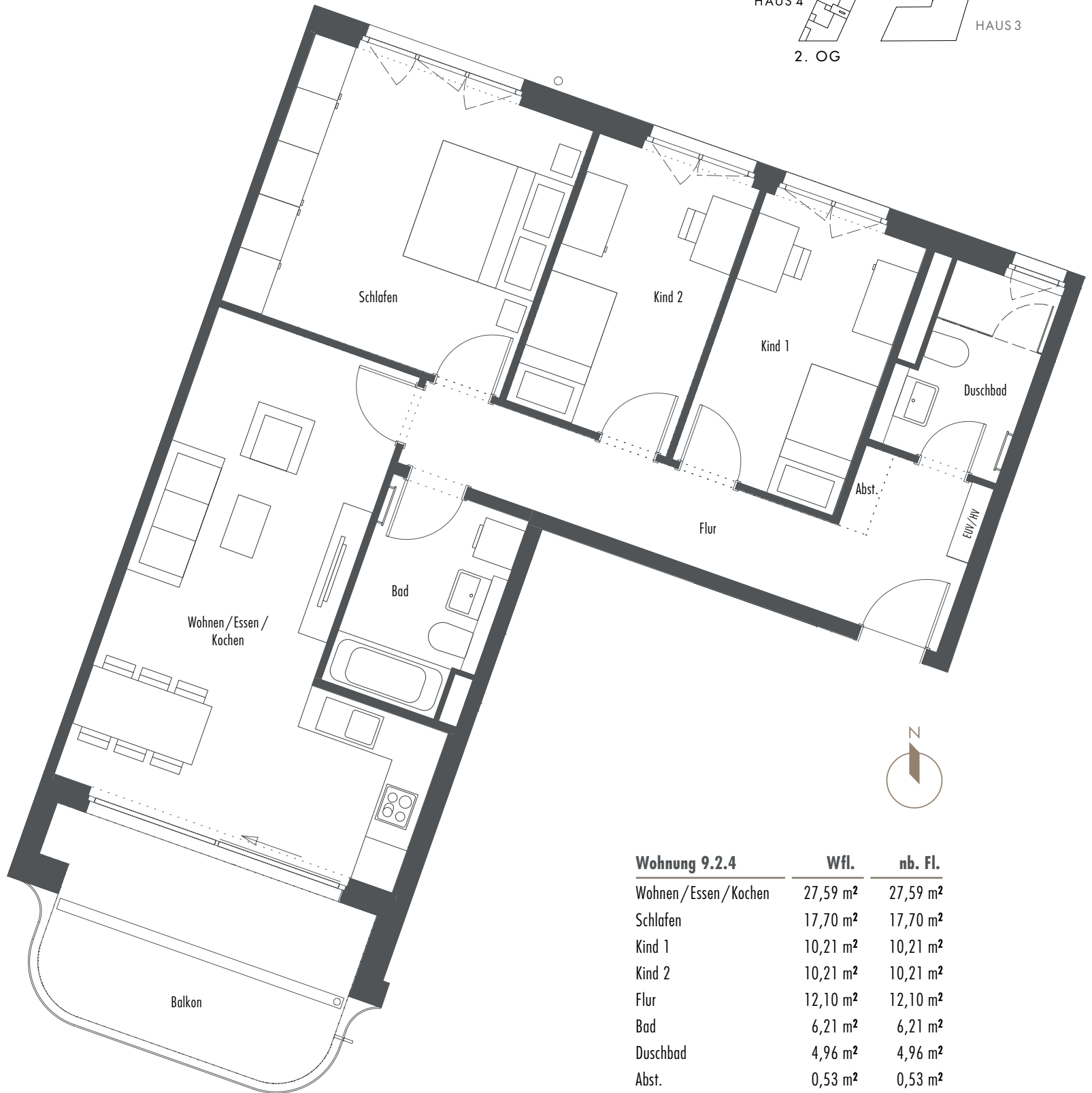
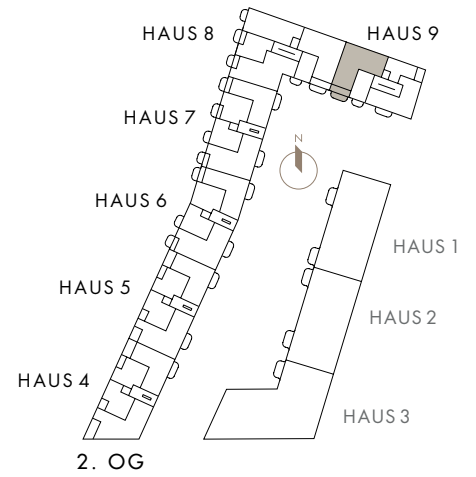


WOHNUNG 9.2.4

Haus 9 | 2. OG | 4 Zimmer
 95,93 m² Wohnfläche | 102,35 m² Nutzfläche

baugleich/ähnlich:

Wohnung 9.3.4 | Haus 9 | 3. OG | 4 Zimmer | 95,93 m² Wfl. | 102,35 m² Nfl.



Wohnung 9.2.4	Wfl.	nb. Fl.
Wohnen/Essen/Kochen	27,59 m ²	27,59 m ²
Schlafen	17,70 m ²	17,70 m ²
Kind 1	10,21 m ²	10,21 m ²
Kind 2	10,21 m ²	10,21 m ²
Flur	12,10 m ²	12,10 m ²
Bad	6,21 m ²	6,21 m ²
Duschbad	4,96 m ²	4,96 m ²
Abst.	0,53 m ²	0,53 m ²
Balkon (1/2)	6,42 m ²	12,84 m ²
Gesamt	95,93 m²	102,35 m²