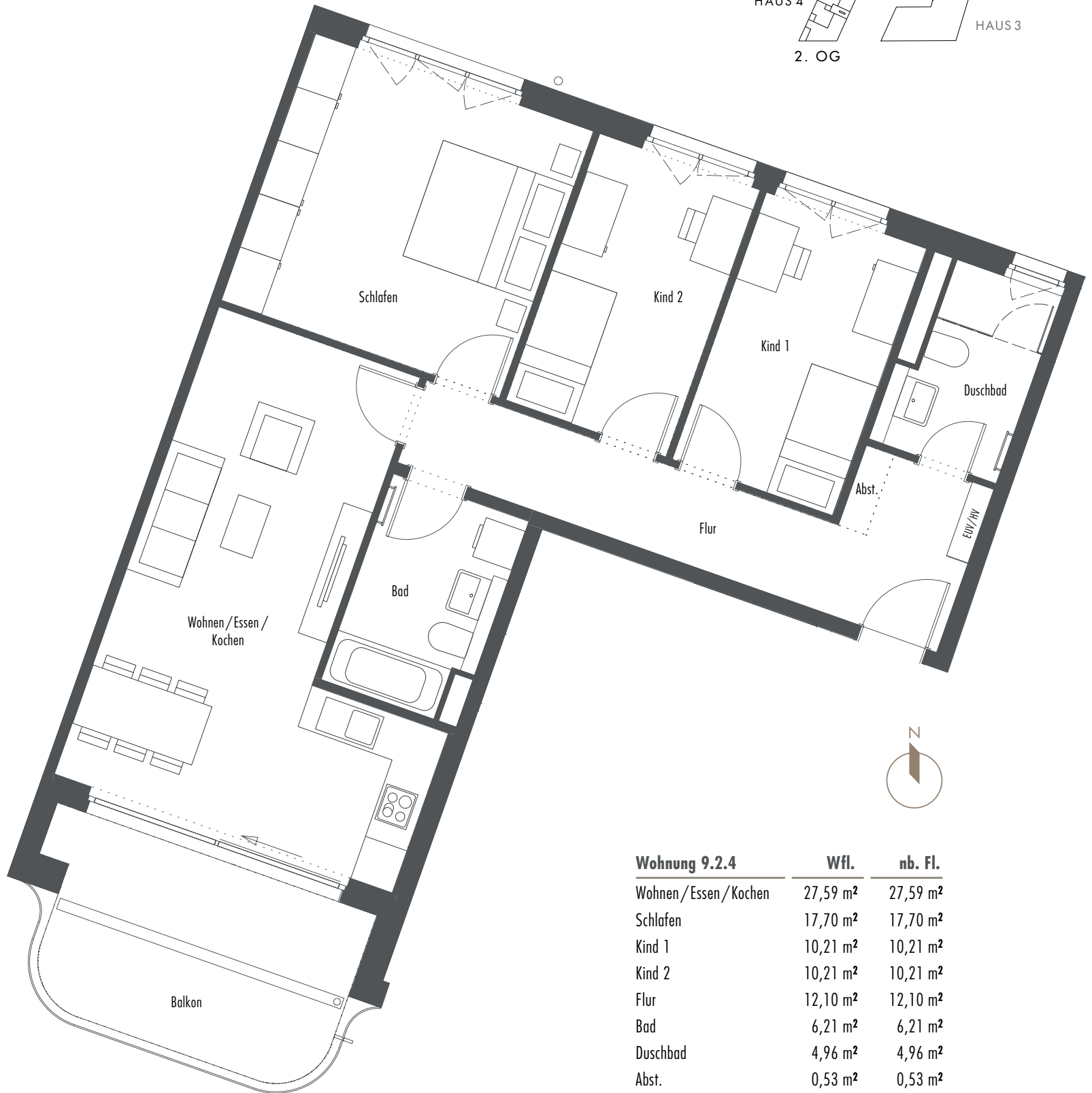
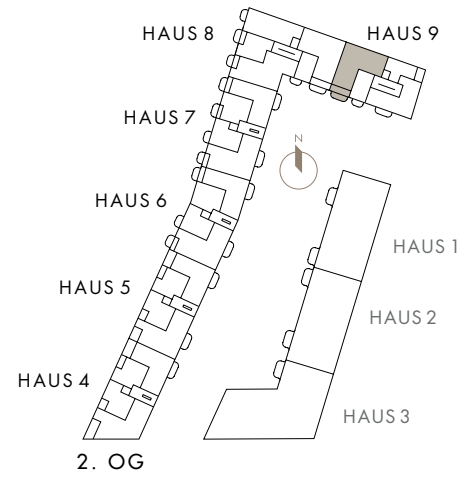


## WOHNUNG 9.2.4

Haus 9 | 2. OG | 4 Zimmer  
 95,93 m<sup>2</sup> Wohnfläche | 102,35 m<sup>2</sup> Nutzfläche

baugleich/ähnlich:

Wohnung 9.3.4 | Haus 9 | 3. OG | 4 Zimmer | 95,93 m<sup>2</sup> Wfl. | 102,35 m<sup>2</sup> Nfl.



Wohnung 9.2.4	Wfl.	nb. Fl.
Wohnen/Essen/Kochen	27,59 m <sup>2</sup>	27,59 m <sup>2</sup>
Schlafen	17,70 m <sup>2</sup>	17,70 m <sup>2</sup>
Kind 1	10,21 m <sup>2</sup>	10,21 m <sup>2</sup>
Kind 2	10,21 m <sup>2</sup>	10,21 m <sup>2</sup>
Flur	12,10 m <sup>2</sup>	12,10 m <sup>2</sup>
Bad	6,21 m <sup>2</sup>	6,21 m <sup>2</sup>
Duschbad	4,96 m <sup>2</sup>	4,96 m <sup>2</sup>
Abst.	0,53 m <sup>2</sup>	0,53 m <sup>2</sup>
Balkon (1/2)	6,42 m <sup>2</sup>	12,84 m <sup>2</sup>
<b>Gesamt</b>	<b>95,93 m<sup>2</sup></b>	<b>102,35 m<sup>2</sup></b>