

WOHNUNG 3.1.1

Haus 3 | 1. OG | 3 Zimmer
76,70 m² Wohnfläche | 80,54 m² Nutzfläche

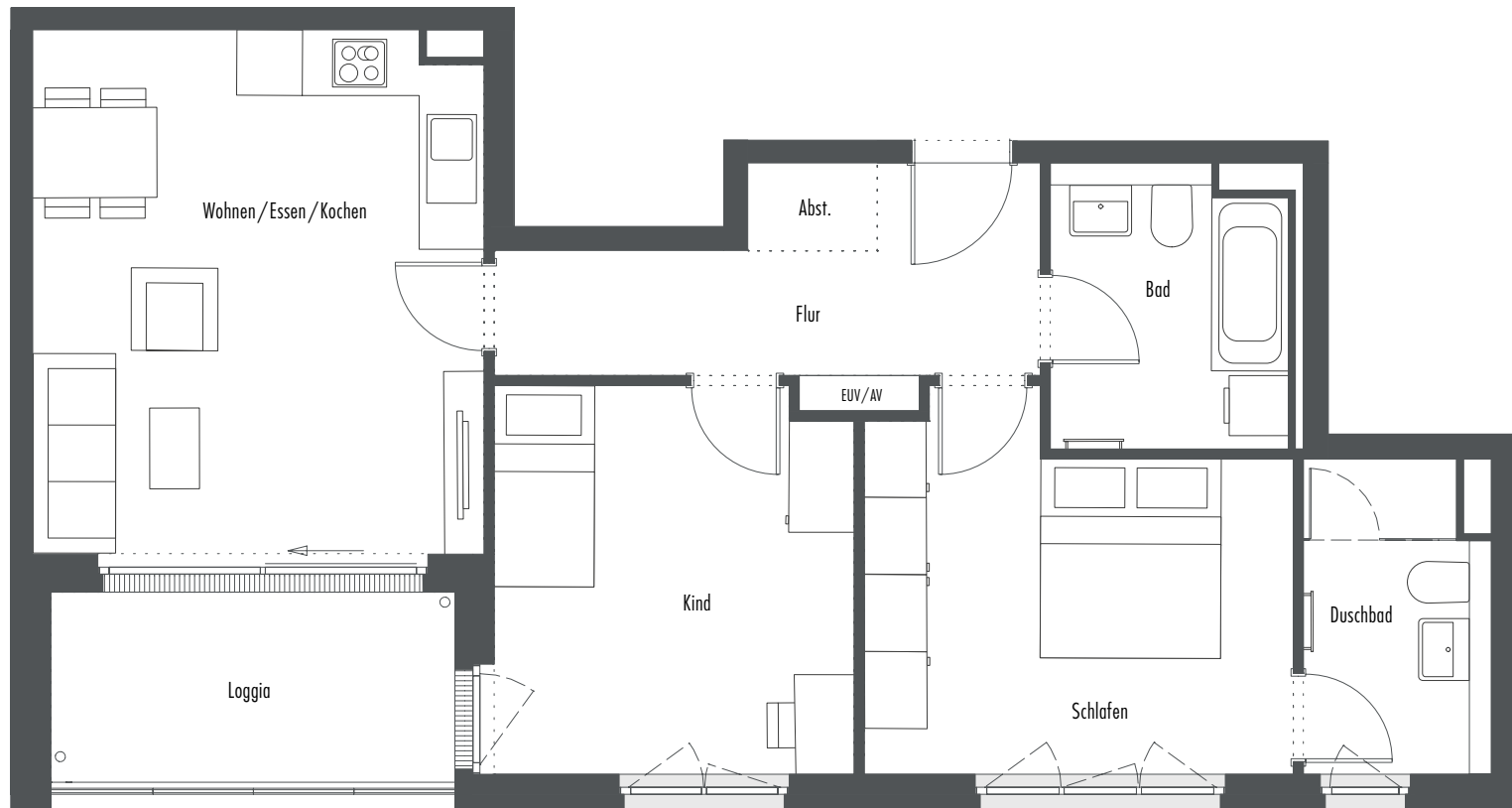
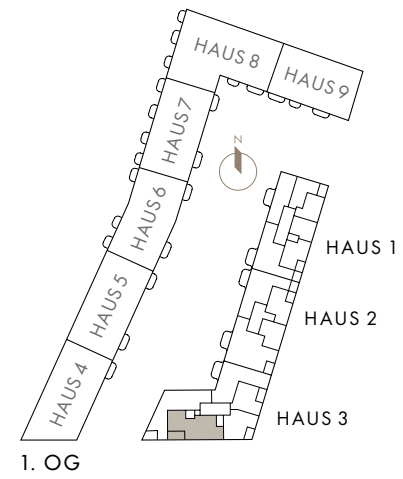
baugleich/ähnlich:

Wohnung 3.2.1 | Haus 3 | 2. OG | 3 Zimmer | 76,82 m² Wfl. | 80,78 m² Nfl.

Wohnung 3.3.1 | Haus 3 | 3. OG | 3 Zimmer | 76,82 m² Wfl. | 80,78 m² Nfl.

Wohnung 3.4.1 | Haus 3 | 4. OG | 3 Zimmer | 76,82 m² Wfl. | 80,78 m² Nfl.

Wohnung 3.5.1 | Haus 3 | 5. OG | 3 Zimmer | 76,82 m² Wfl. | 80,78 m² Nfl.



Schallschutzverglasung (Falt-Schiebe-Verglasung)

Wohnung 3.1.1	Wfl.	nb. Fl.
Wohnen/Essen/Kochen	23,35 m ²	23,35 m ²
Schlafen	14,55 m ²	14,55 m ²
Kind	13,74 m ²	13,74 m ²
Flur	8,22 m ²	8,22 m ²
Bad	6,38 m ²	6,38 m ²
Duschbad	5,49 m ²	5,49 m ²
Abst.	1,13 m ²	1,13 m ²
Loggia (1/2)	3,84 m ²	7,68 m ²
Gesamt	76,70 m²	80,54 m²

